

**LEGENDA:**

- 1 - BARRA DE LIGAÇÃO PARA FUSÍVEIS;
- 2 - PORTA FUSÍVEL;
- 3 - ELO FUSÍVEL TIPO DISTRIBUIÇÃO 20K;
- 4 - MOLA DE EXPULSÃO EM AÇO INOXIDÁVEL.

- NOTAS: 1 - DIMENSÕES EM MILÍMETROS, EXCETO ONDE ESPECIFICADO;  
 2 - O DESENHO É MERAMENTE ILUSTRATIVO;  
 3 - OS TERMINAIS DEVEM POSSUIR CAPA DE PROTEÇÃO, CONFORME ILUSTRADO EM TRACEJADO.

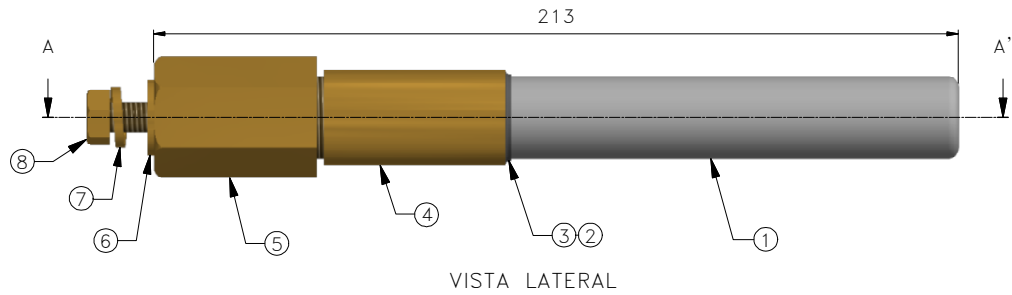
MONTAGEM VERTICAL DO FUSÍVEL DE EXPULSÃO

PM-C

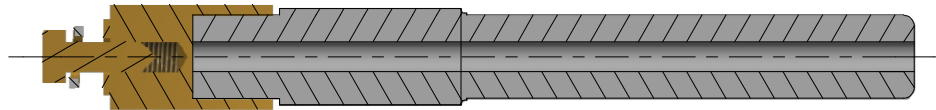


Edição				Verificação			
JAYSSA NOBRE	04	04	16	EDGNEY HOLANDA	04	04	16
Desenho Substituído				Aprovação			
164.02.2 (ET-164)	22	05	07	CESAR FERNANDES	13	04	16
Objeto da Revisão	ATUALIZAÇÃO DO DESENHO/DADOS TÉCNICOS						

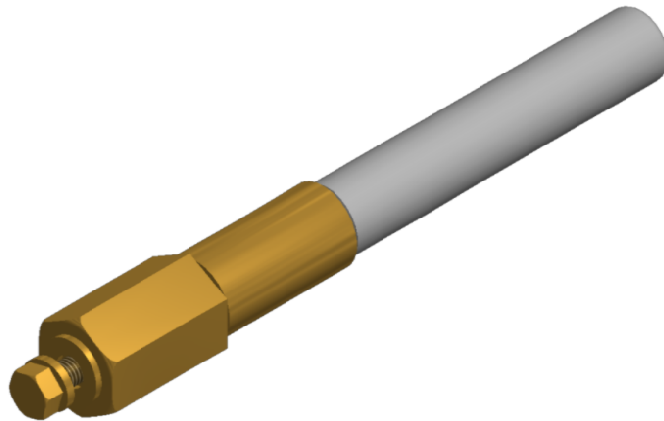
Desenho N°	
	164.02.0
Folha	1/2



VISTA LATERAL



CORTE A-A'



VISTA EM PERSPECTIVA

LEGENDA:

- 1 - CARTUCHO DE FENOLITE PARA FUSÍVEL (FENOLITE 025,4x171);
- 2 - ARALDITE F (3,9g);
- 3 - ENDURECEDOR HY-956 (1,3g);
- 4 - ACOPLAMENTO DO CARTUCHO FUSÍVEL;
- 5 - ADAPTADOR DO CARTUCHO FUSÍVEL;
- 6 - ARRUELA LISA EM BRONZE M8;
- 7 - ARRUELA DE PRESSÃO EM BRONZE M8;
- 8 - PARAFUSO CABEÇA SEXTAVADA M8x18mm.

NOTAS: 1 - DIMENSÕES EM MILÍMETROS, EXCETO ONDE ESPECIFICADO;  
2 - O DESENHO É MERAMENTE ILUSTRATIVO.

PORTA FUSÍVEL PARA ELO DE  
8,7 - 15kV - 100A - 10kJ - 10/16kA

PM-C



Edição	JAYSSA NOBRE	04	04	16	Verificação	EDGNEY HOLANDA	04	04	16
Desenho Substituído	164.02.2 (ET-164)	22	05	07	Aprovação	CESAR FERNANDES	13	04	16
Objeto da Revisão	ATUALIZAÇÃO DO DESENHO/DADOS TÉCNICOS								

Desenho N°

164.02.0

Folha 2/2